



DEVENEZ PROPRIÉTAIRE DE VOTRE MAISON

Idéalement située à Kigali à l'entrée de Gahanga, juste après la gare de Nyanza-Kicukiro, sur un site préservé et sécurisé où votre famille pourra s'épanouir.

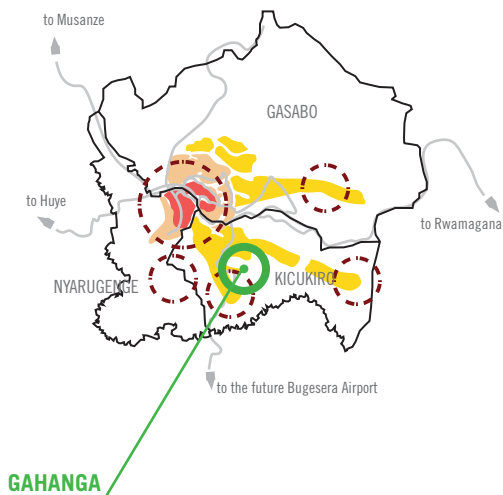
le Rwanda c'est « tout un poème,
un pays magnifique ».

Stéphane Monceaux

Contenu

01.	Contexte	2
02.	UMUTUZO village	5
03.	Les maisons disponibles dans votre village urbain UMUTUZO	7
04.	Notre équipe	13
05.	Votre parcours d'achat	14





GiRiNZU a développé le premier village urbain nommé « UMUTUZO VILLAGE », situé à Kigali à l'entrée de Gahanga, qui pourra accueillir 67 logements d'ici juillet 2023.

UMUTUZO VILLAGE est à 20 minutes du centre de la ville de Kigali, à 16 minutes de l'aéroport de Bugesera et à 30 minutes de l'aéroport de Kanombe.

Depuis la terrasse de leurs maisons, nos clients profiteront de l'une des meilleures vues de Kigali avec la nature qui génère une respiration d'air naturelle et une vue à 180 ° sur l'aéroport de Kanombe et de Bugesera.

Le domaine est conçu de manière à ce que nos enfants se sentent à l'aise tout en jouant dans les jardins communs du domaine. Devenez l'un des 67 propriétaires de maison à UMUTUZO VILLAGE.



GiRiNZU, un mot Kinyarwanda qui signifie :
« que tu aies ta maison ».

GiRiNZU est au service d'une ambition : créer
des logements où les enfants vivent mieux.

Nous sommes une entreprise franco-rwandaise créée
en 2019 et nous intégrons tous les métiers
du logement dans une approche pluriculturelle.

Pour nos premiers pas, nous livrons 67 logements
à Kigali dès 2021, avec pour objectif d'y atteindre
250 logements/an.

Nous proposons une gamme de prix qui va aujourd'hui
de 35 Mn RWF à 120 Mn RWF pour des logements
allant de 2 à 6 chambres. Nous développons
en parallèle une gamme de logements abordables
avec l'objectif d'atteindre 15 Mn RWF.

Nous atteignons un excellent rapport qualité/prix
avec un très fort volet développement durable, grâce
à une approche unique d'industrialisation de l'art
de construire.

Nous avons décidé de construire notre premier village
urbain, avec l'objectif de limiter nos rejets, en suivant
une maille dictée par l'organisation des écoulements
naturels préexistants, et en faisant participer
la végétation à nos objectifs d'infiltration



UMUTUZO VILLAGE

Découvrez votre future maison aux portes de Kigali



Un village
tranquille et
sécurisé

L'accès au village
est sécurisé et
contrôlé 24h/24.

Des maisons
de qualité et
faciles à vivre

Réalisées dans les
règles de l'art avec
des matériaux locaux,
les maisons sont
personnalisables et
préservent l'intimité
de chacun.

Un village
pensé pour
le bien-être
des enfants

Des aires de jeux,
une piscine surveillée
et des circulations
douces font le
bonheur des enfants
et facilitent la rencontre
entre voisins.

Une
localisation
idéale

Situé dans le quartier
d'avenir de Kagasa
proche du village culturel
de Rebero et de la gare
de Nyanza-Kicukiro, en
direction du nouvel
aéroport, le village dispose
d'une vue exceptionnelle.

Investissez dans un bon placement

Nos 5 engagements

Nous bâtissons les maisons que nous avons dessinées pour vous avec nos propres équipes d'architectes, d'ingénieurs, de maçons, de menuisiers et d'artisans.

La qualité des constructions est ainsi assurée. Nous respectons la Vision du Rwanda et un objectif de parité exemplaire dans toutes nos activités.

Nous proposons des logements à des prix abordables car nous optimisons tous les coûts.

Nous construisons des maisons dotées d'une empreinte environnementale réduite grâce au choix des matériaux et à la végétalisation des extérieurs.

Nous offrons une garantie de deux ans à partir de la livraison de nos maisons.



Les maisons disponibles dans votre village urbain UMUTUZO

situé à KAGASA, GAHANGA.

Vivez au sein d'un village urbain sécurisé où vos enfants pourront profiter d'aires de jeux dédiées et de la piscine surveillée.

Meko 2

à partir de \$ 48 000

Maison de plain-pied, incluant:
2 chambres,
1 salle de bain,
une cuisine ouverte et des rangements,
et un jardin privatif.

Meko 2 Appartements

à partir de \$ 43 500

Maison 2 appartements, incluant:
une entrée privative séparée,
2 chambres 1 salle de bain,
une cuisine ouverte et des rangements,
une terrasse ou un jardin privatif.

Meko 3 chambres

à partir de \$ 74 800

Découvrez une maison de 112 m² habitables, avec:
3 chambres et 2 salles de bains,
une cuisine ouverte et des rangements,
1 terrasse et un jardin privatif..

Lilo 4 à 5 chambres

à partir de \$ 120 000

Maison de 164 m² à 192 m² habitables, avec:
4 à 5 chambres et 3 salles de bains,
1 cuisine séparée avec buanderie,
2 terrasses et un grand jardin privatif.



MEKO 2

DESRIPTIF

REZ-DE-CHAUSSÉE

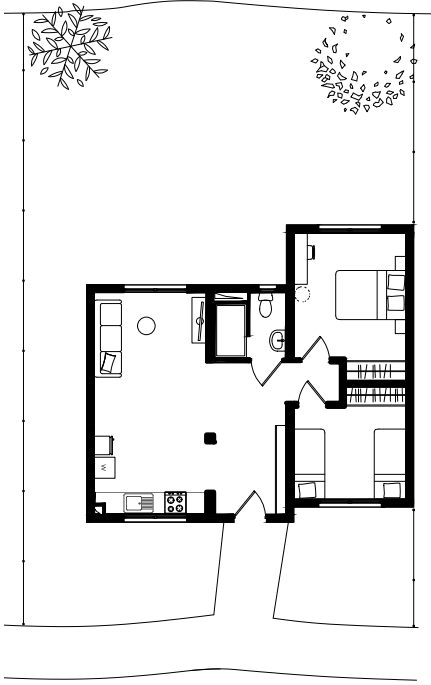
Séjour & cuisine ouverte : 20 m²

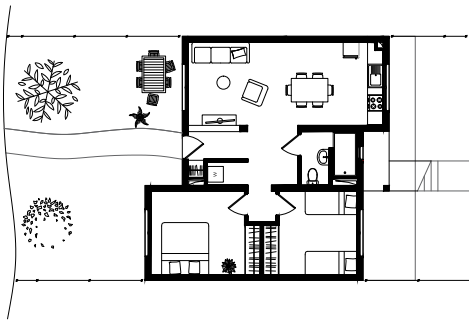
Chambres : 12 m² x 2

Entrée & circulation : 11m²

WC & salle de bain : 3,5 m²

Jardin privatif



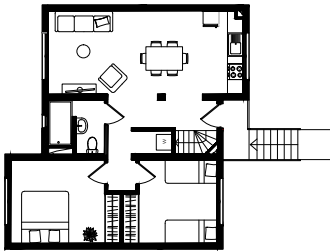


MEKO 2 APPARTEMENT

DESRIPTIF

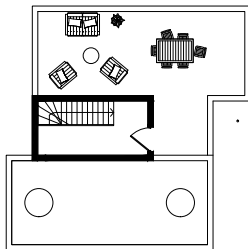
APPARTEMENT A (REZ-DE-CHAUSSÉE)

- 1 Séjour & cuisine ouverte : 25 m²
Chambres : 12 m² x 2
WC & salle de bain : 1,3 m² & 4,5 m²
Jardin privatif

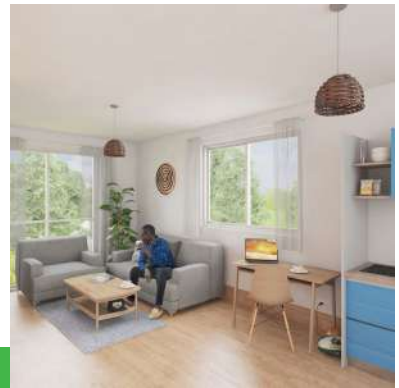


APPARTEMENT B (ÉTAGE ET TOIT-TERRASSE)

- 2 Séjour & cuisine ouverte : 25 m²
Chambres : 12 m² x 2
WC & salle de bain : 1,3 m² & 4,5 m²
Toiture-terrasse panoramique : 30 m²



TOIT-TERRASSE



MEKO 3

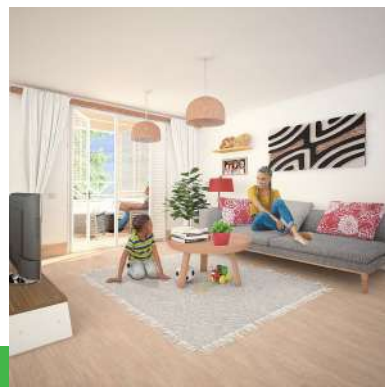
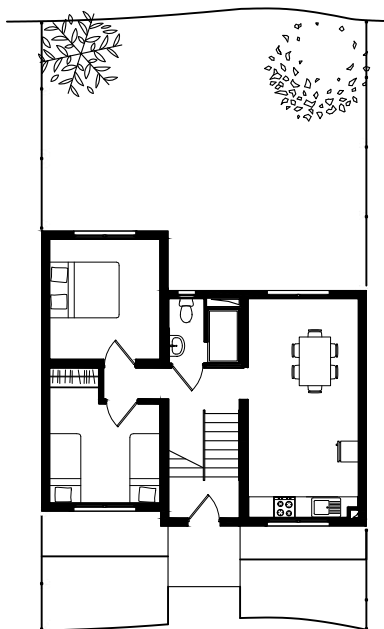
DESCRIPTIF

1^{ER} ÉTAGE

- 1 Séjour & cuisine ouverte : 20,4 m²
Salon TV et terrasse panoramique : 25 m²
WC indépendant : 2,6 m²

REZ-DE-CHAUSSÉE

- 2 Suite parentale
avec salle de bain : 16,2 m² & 3,7 m²
Chambres : 11,5 m² x 2
Salle de bain avec WC : 3,9 m²
Jardin privatif



LILO 4 V1

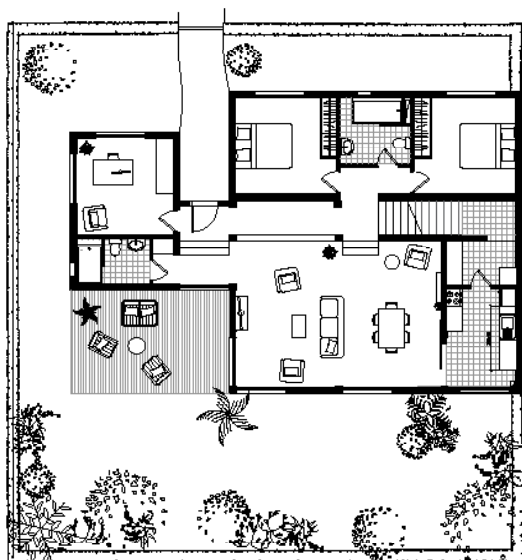
DESRIPTIF

1^{ER} ÉTAGE

- 1 Total suite parentale : 27 m²
Chambre : 13,5 m²
Salle de bain : 5 m²
Dressing : 4,2 m²
Terrasse panoramique : 6 m²

REZ-DE-CHAUSSÉE

- 2 Séjour : 34 m²
Hall et entrée : 15 m²
Cuisine : 9 m²
Chambres : 12,5 m² x 3 (+1 chambre en option)
Salles de bain avec WC : 5,3 m² & 6 m²



LILO 4 V2

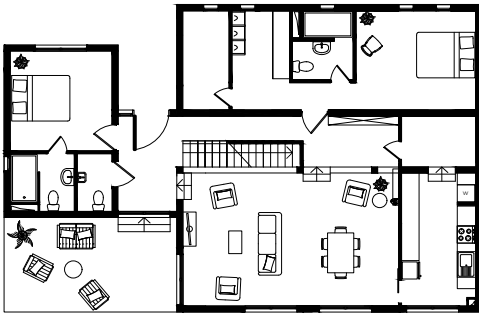
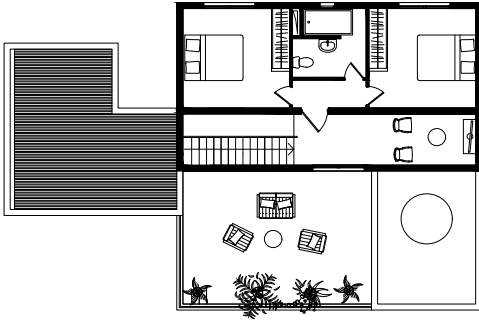
DESSCRIPTIF

1^{ER} ÉTAGE

- 1 Chambres : 12,5 m² x 2
Salle de bain : 5,4 m²
Espace pour enfants : 6,4 m²
Terrasse panoramique : 30,2 m²
Terrasse technique : 15,7 m²

REZ-DE-CHAUSSÉE

- 2 Séjour : 34,6 m²
Cuisine : 11,8 m²
Total suite parentale : 29,2 m²
Chambre : 14,3m², Salle de bain : 5 m², Dressing : 6,9 m²
Chambres : 12,m² (+1 chambre en option)
Salles de bain + WC : 4,1 m² & 2,7 m²
Stock : 4,5 m²



Compagnons, Ingénieurs, Designers... Notre équipe est passionnée et multiculturelle !



Pour garantir la qualité de ses constructions,
GIRINZU est constituée d'une équipe
d'architectes, ingénieurs et de constructeurs.

**Nous utilisons les meilleurs standards
mondiaux** de la construction qui sont
adaptés aux techniques locales.

Grace à la formation continue de nos
équipes, **nous garantissons la meilleure
qualité à nos maisons.**

Votre parcours d'achat en 5 étapes

1. Se rencontrer

Contactez-nous et nous vous proposons une rencontre en visioconférence ou directement sur le site où se situent les maisons.

2. Choisissez votre maison

Dès que vous avez choisi la maison qui vous intéresse et son emplacement dans le village, nous signons ensemble un contrat de réservation.

3. Finalisez votre projet d'achat

Avec l'assistance gracieuse de notre architecte, vous choisissez les aménagements intérieurs de votre maison. Nous signons ensuite le contrat de vente qui est accompagné d'un paiement intermédiaire.

4. Vous êtes chez vous

Une fois votre maison construite, nous vous remettons ses clefs et vous devenez membre du village.

5. Nous restons à vos côtés

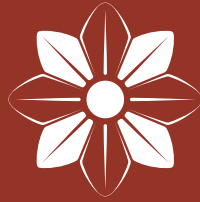
Dès la remise des clefs, vous bénéficiez d'une garantie de deux ans pour tous les défauts cachés.

Telephone
+250789862888

Email
sales@girinzu.com

Adresse : X4R7+F7
Kigali (Rwanda)

Follow us on    
@girinzurwanda



GiRiNZU

for future generations