

GIRINZU
urban villages for future generations

Lilo 4-5

Maison de 164 m² à 192 m² habitables, avec 4 à 5 chambres et 3 salles de bains, 1 cuisine séparée avec buanderie, 2 terrasses et 1 grand jardin privatif.

Contactez-nous pour ajuster le plan à votre convenance !



Contactez-nous
+250 789 862 888

à partir de
\$ 120 000

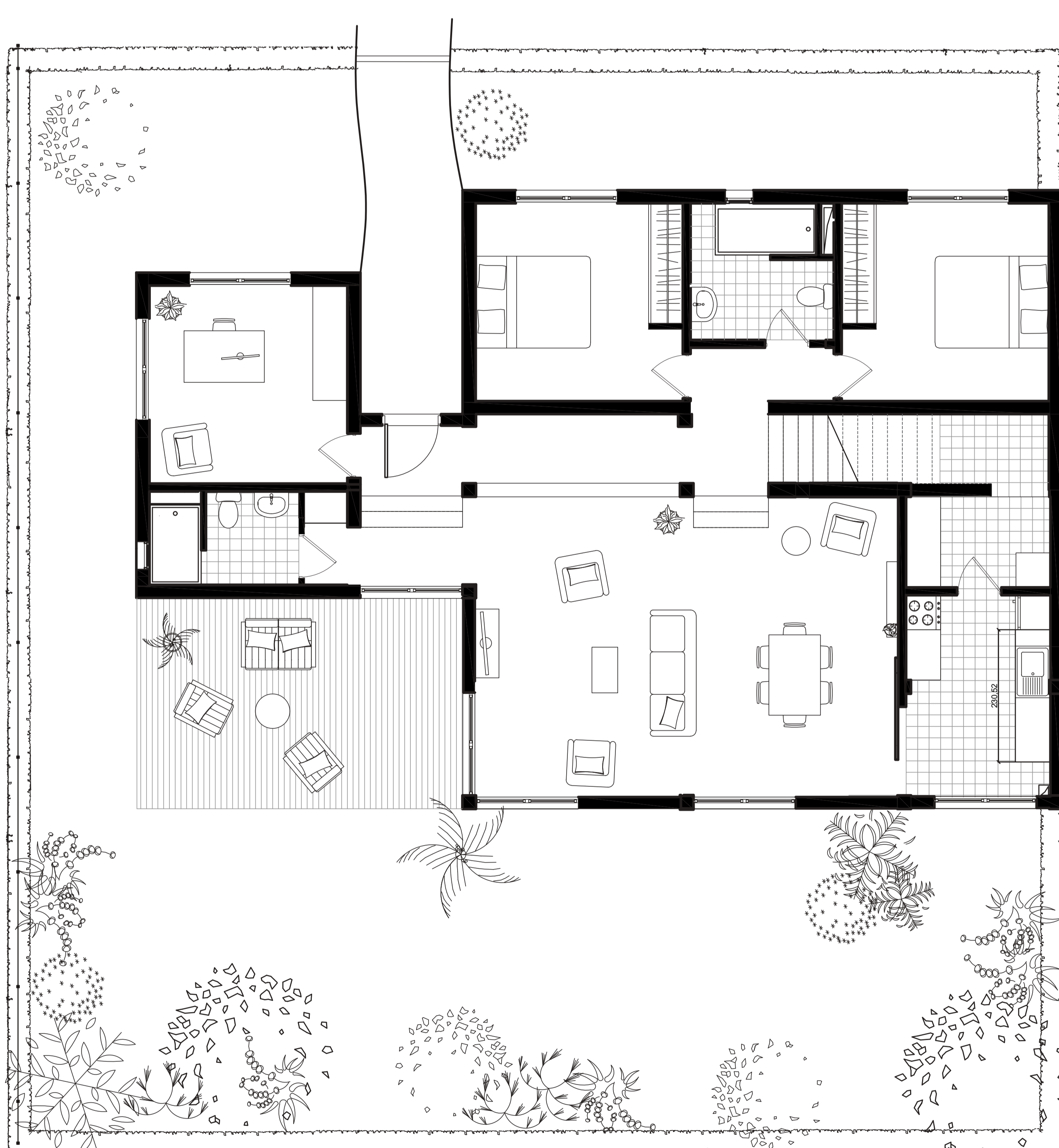
DESCRIPTIF

1^{ER} ÉTAGE

- 1 Total suite parentale : 27 m²
Chambre : 13,5 m²
Salle de bain : 5 m²
Dressing : 4,2 m²
Terrasse panoramique : 6 m²

REZ-DE-CHAUSSÉE

- 2 Séjour : 34 m²
Hall et entrée : 15 m²
Cuisine : 9 m²
Chambres : 12,5 m² x 3 (+1 chambre en option)
Salles de bain avec WC : 5,3 m² & 6 m²



+250 789 862 888

sales@girinzu.com

X4R7+F7 Kigali
Visites sur rendez-vous

GIRINZU.COM

