



# GIRINZU

urban villages for future generations

## Lilo 4-5

Maison de 164 m<sup>2</sup> à 192 m<sup>2</sup> habitables, avec 4 à 5 chambres et 3 salles de bains, 1 cuisine séparée avec buanderie, 2 terrasses et 1 grand jardin privatif.

**Contactez-nous pour ajuster le plan à votre convenance !**



à partir de

**95 800 €**



Contactez-nous  
+250 789 862 888

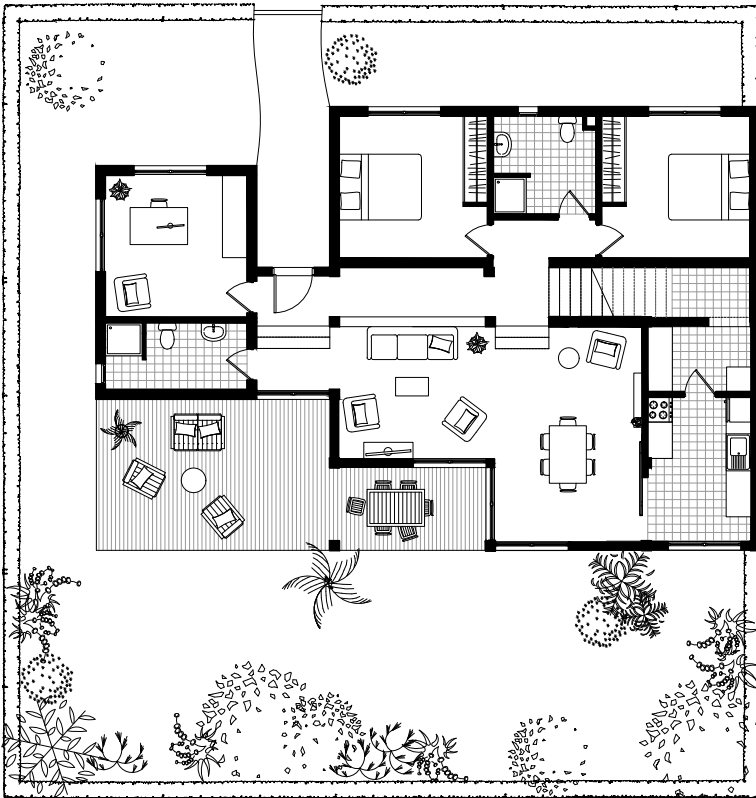
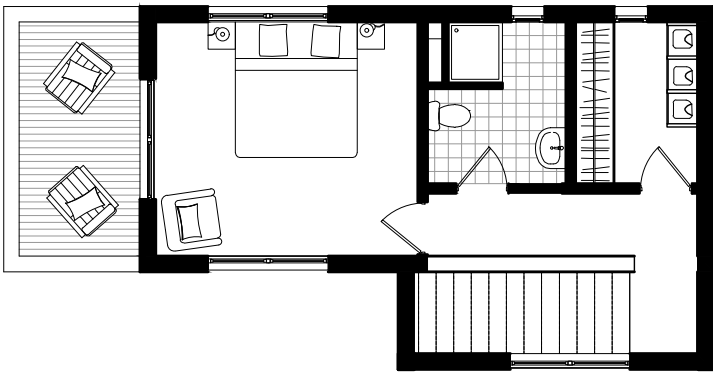
## DESSCRIPTIF

### 1<sup>ER</sup> ÉTAGE

- ① Total suite parentale : 27 m<sup>2</sup>  
Chambre : 13,5 m<sup>2</sup>  
Salle de bain : 5 m<sup>2</sup>  
Dressing : 4,2 m<sup>2</sup>  
Terrasse panoramique : 6 m<sup>2</sup>

### REZ-DE-CHAUSSÉE

- ② Séjour : 34 m<sup>2</sup>  
Hall et entrée : 15 m<sup>2</sup>  
Cuisine : 9 m<sup>2</sup>  
Chambres : 12,5 m<sup>2</sup> x 3 (+1 chambre en option)  
Salles de bain avec WC : 5,3 m<sup>2</sup> & 6 m<sup>2</sup>



+250 789 862 888



sales@girinzu.com



X4R7+F7 Kigali

Visites sur rendez-vous

GIRINZU.COM

